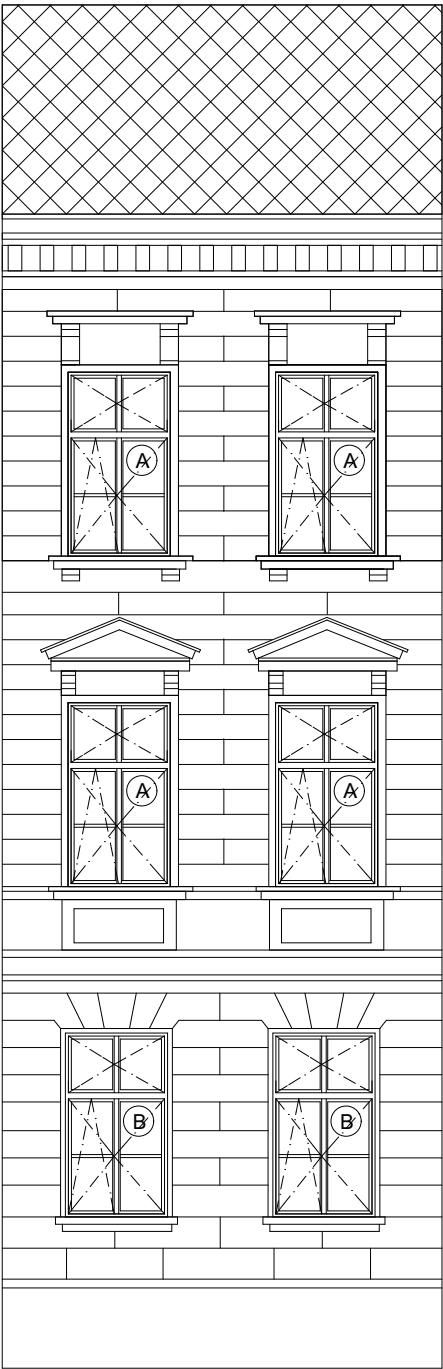
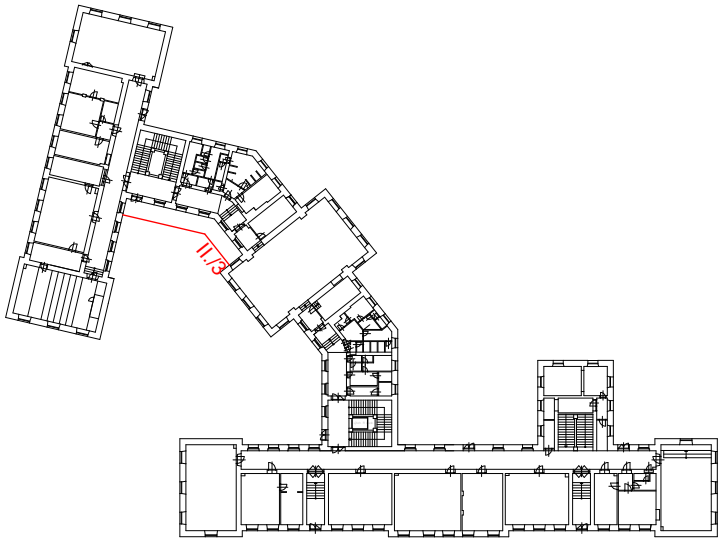


II. ETAPA / FASÁDA 3



II. etapa / fasáda 3							
Ozn.	Množství (ks)	Popis	Rozměry (mm)	Kování	Zasklení	Barva (Odstín)	Poznámka
			šířka x výška				
A	12	Dřevěné jednoduché atypové okno, dvoukřídlé otevíravé a otevíravě sklopné. Šestitabulkové členění.	1330 x 2650 (výrobní)	Celoobvodové. Okenní oliva a půloliva velká, design mosaz Alt Wien	Izolační dvojsklo 4-16-4, Ug=1,1	Kastanie F011	
B	5	Dřevěné jednoduché atypové okno, dvoukřídlé otevíravé a otevíravě sklopné. Šestitabulkové členění.	1380 x 2650 (výrobní)	Celoobvodové. Okenní oliva a půloliva velká, design mosaz Alt Wien	Izolační dvojsklo 4-16-4, Ug=1,1	Kastanie F011	

II. etapa / fasáda 3							
Ozn.	Množství (ks)	Popis	Rozměry (mm)	Kování	Zasklení	Barva (Odstín)	Poznámka
			šířka x výška				
G	1	Dřevěné dvoukřídlé vlysové prosklené dveře. Repase povrchové úpravy. Zajištění funkčnosti.	1400 x 3120	Revize stávajícího kování	Revize stávajícího zasklení	Kastanie F011	



ODP. PROJEKTANT Ing. Milan Pour		VYPRACOVAL Ing. David Pour		KRESLIL	KONTROLOVAL	Ing. Milan Pour Haklova 1317 508 01 Hořice v Podkrkonoší tel. 605 531 718 IČO 16742613			
KRAJ Královéhradecký		OBEC Hradec Králové							
INVESTOR Královéhradecký kraj, Pivovarské nám. 1245, 500 03 Hradec Králové									
Hradec Králové – Gymnázium Boženy Němcové Pospíšilova tř. čp. 324 Výměna oken a dveří						ZAK. ČÍSLO	013-14-40		
						ARCHIVNÍ Č.			
						FORMÁT	2xA4		
						DATUM	04/2014		
POHLED - II. ETAPA / FASÁDA 3						STUPEŇ DPS	MĚŘÍTKO 1:100	Č. VÝKRESU D.1.1.b.10	